

Análisis de los principales grupos de ámbito MAGRAMA

Carnes (02)

En este mes de mayo el grupo Carnes mantiene su tendencia volcada a la exportación, así como una tendencia creciente. El saldo incrementa un 35,1% con respecto al mismo mes del año pasado, alcanzando los 360,07 M€. Ha aumentado la exportación en un 28,7%, debido fundamentalmente al tirón de los PPTT (119,1%). Las importaciones también se incrementan (9,6%). El precio medio de exportación ha bajado un 6,2% hasta los 2,12 €/kg. Por su parte, el de importación también desciende, aunque en mayor cuantía, un 9,3%, hasta los 2,70 €/kg.

Gráfico 9.
Evolución del comercio exterior grupo Carnes
Años 2014, 2015 Y 2016.

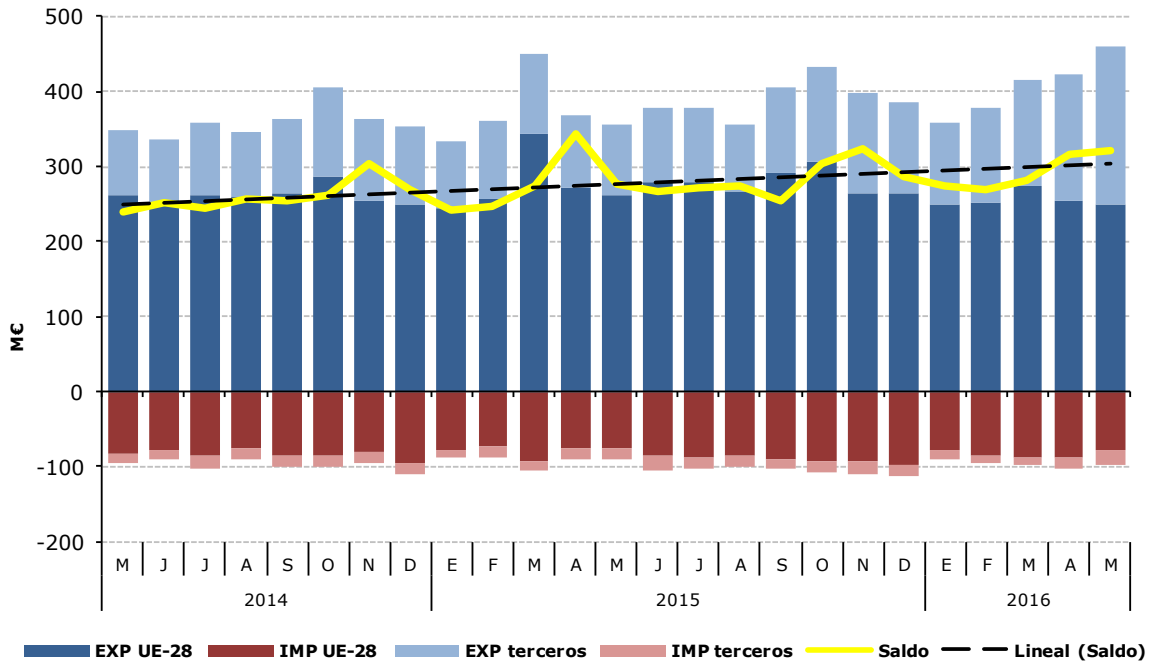
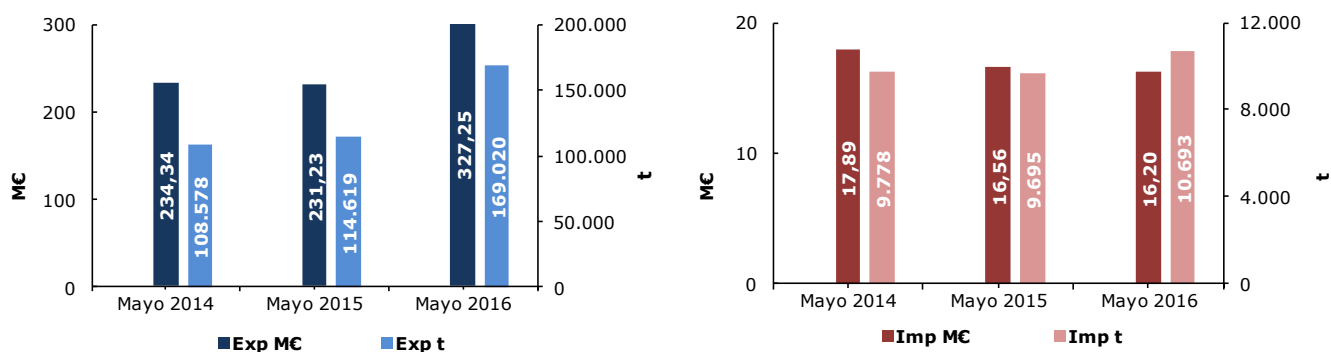


Tabla 5.
Evolución del comercio exterior grupo Carnes
Mayo de 2016.

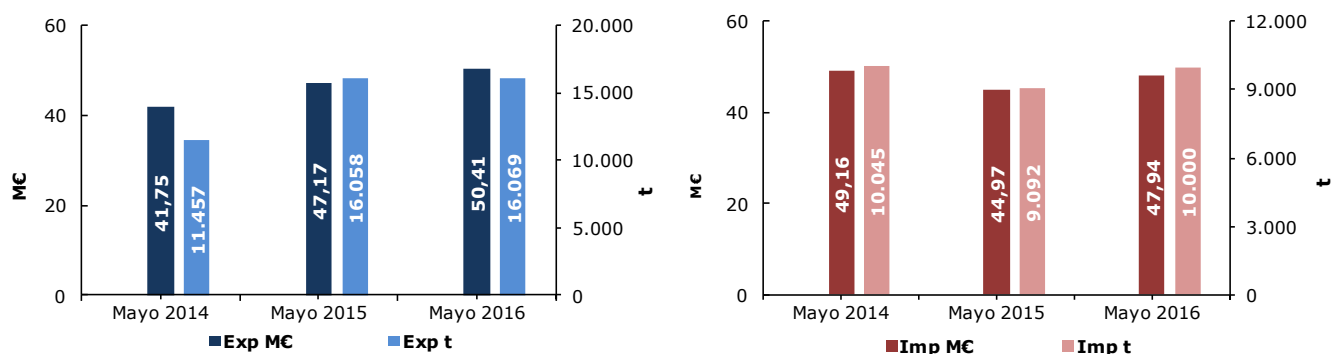
Carnes y despojos (02)	M€		t		€/kg	
	Mayo 2016	Var. May 2016/2015	Mayo 2016	Var. May 2016/2015	Mayo 2016	Var. May 2016/2015
EXP						
Total	459,07	28,7%	216.998	37,2%	2,12	-6,2%
UE-28	249,03	-4,6%	122.370	11,6%	2,04	-14,4%
PPTT	210,04	119,1%	94.628	95,0%	2,22	12,4%
IMP						
Total	99,00	9,6%	36.636	20,9%	2,70	-9,3%
UE-28	79,20	3,4%	32.611	21,0%	2,43	-14,6%
PPTT	19,80	44,5%	4.025	19,8%	4,92	20,6%
Saldo	360,07	35,1%	180.362	41,0%		

Gráficos 10 y 11.
Evolución de las exportaciones e importaciones de la Carne de Porcino
(0203+02063000+02064100+02064900+020910)
 Mayo de 2014, 2015 y 2016



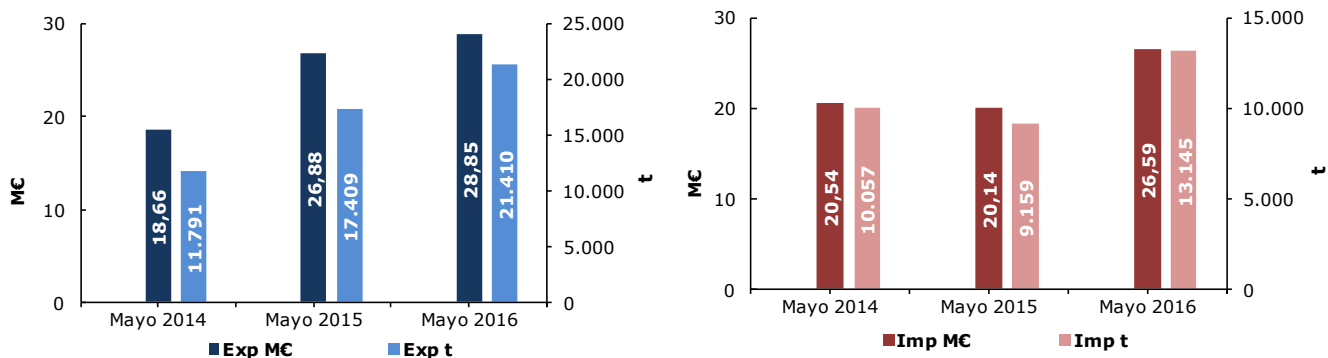
El subgrupo de Carne de Porcino, representa más del 71% de las exportaciones del grupo. Con respecto a mayo 2015, se ha producido un aumento muy considerable, cifrado en un 41,5% en valor y en un 47,5% en volumen. La importación ha descendido en valor muy ligeramente (2,2%), lo que provoca que el saldo aumente en un 44,9%, alcanzando la cifra de 311,05 M€. El precio de exportación baja de 2,02 €/kg a 1,94 €/kg al igual que ocurre con el precio de importación, que desciende de 1,71 €/kg a 1,51 €/kg, aunque su importancia cuantitativa es mucho menor.

Gráficos 12 y 13.
Evolución de las exportaciones e importaciones de la Carne de Bovino
(0201+0202+020610+020621+020622+020629)
 Mayo de 2014, 2015 y 2016



En el subgrupo Carne de Bovino las importaciones representan el 48,4% de las importaciones totales del grupo. En el mes de mayo de 2016, este subgrupo presenta un saldo positivo de 2,48 M€, frente a un saldo negativo de -7,41 M€, en el mes de mayo del año 2014. Las exportaciones aumentan en valor (6,9%) y se mantienen estables en volumen. Las importaciones también aumentan en valor (6,6%) y más intensamente en volumen (10,0%). Como consecuencia, el precio de exportación aumenta un 6,8% llegando a 3,14 €/kg, mientras que el precio de importación disminuye un 3,1%, pasando de 4,95 €/kg a 4,79 €/kg.

Gráficos 14 y 15.
Evolución de las exportaciones e importaciones de la Carne de Aves de Corral
(0207+02109971+02109979)
 Mayo de 2014, 2015 y 2016



En el subgrupo Carne de Aves de Corral la importante subida del valor de las importaciones cifrada en un 32,0% combinada con una subida en valor de las exportaciones mucho más modesta (7,3%) ha provocado que el saldo pase de 6,74 M€ en mayo de 2015 a 2,26 M€ en mayo de 2016, con una bajada del 66,5%. Estas subidas desiguales también tienen lugar en los volúmenes. Así, las importaciones aumentan en un 43,5% frente a las exportaciones que sólo lo hacen en un 23,0%. Los precios medios de exportación disminuyen pasando de 1,54 €/kg a 1,35 €/kg, de igual forma que los precios de importación, que pasan de 2,20 €/kg a 2,02 €/kg.