

7. Análisis de los principales grupos de ámbito MAGRAMA

Carnes (02)

En el mes de agosto de 2016, el grupo Carnes continúa con tendencia creciente su carácter exportador. El saldo se incrementa un 24,6% con respecto al mismo mes del año pasado, alcanzando los 317,19 M€. Las exportaciones han aumentado en un 20,1%, debido fundamentalmente a la demanda de los PPTT, que aumenta un 50,9%. Las importaciones también aumentan, pero con menor intensidad (8,6%). El precio medio de exportación ha bajado un 0,5% hasta los 2,27 €/kg, y el de importación también baja, pero en 2,0%, pasando de 3,07 €/kg a 3,01 €/kg.

Gráfico 9.
Evolución del comercio exterior grupo Carnes
Años 2014, 2015 Y 2016.

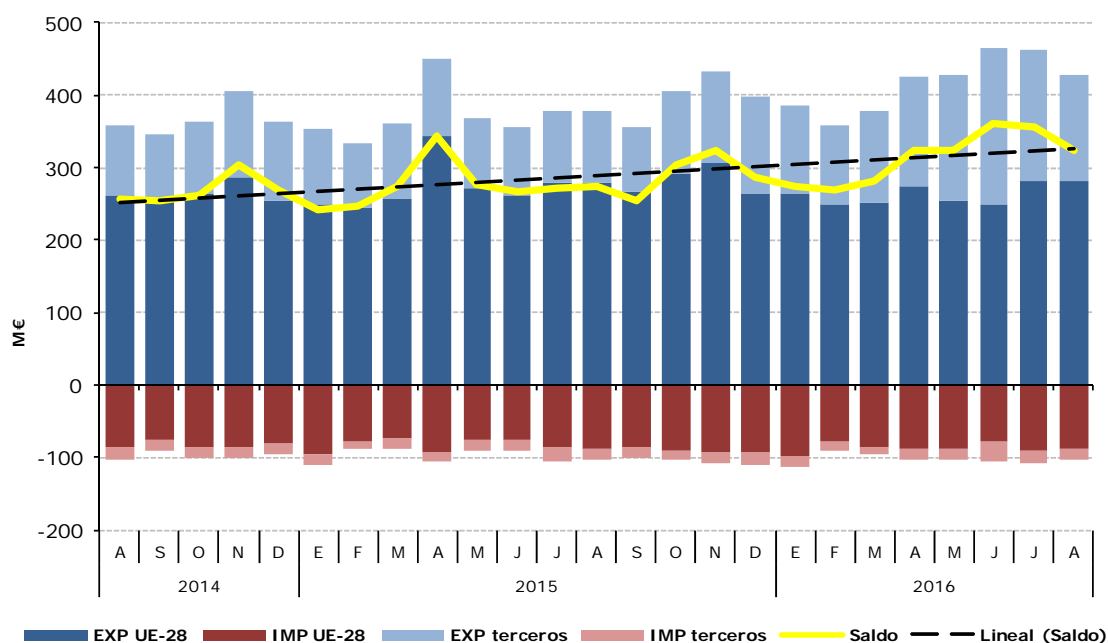
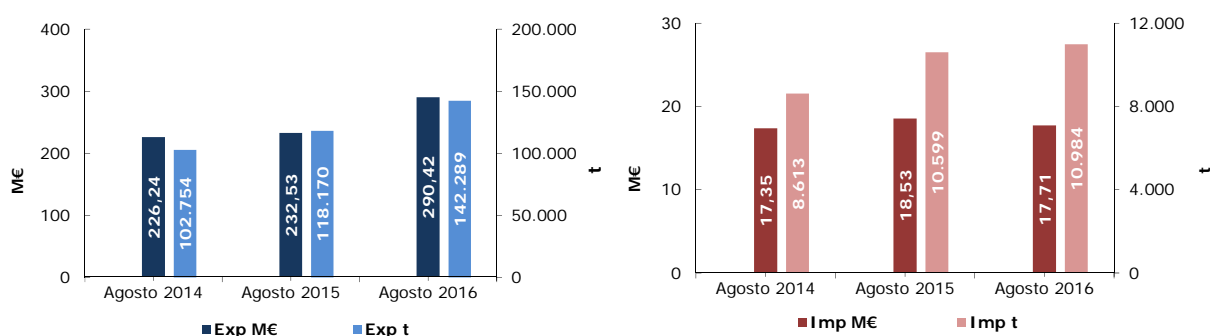


Tabla 5.
Evolución del comercio exterior grupo Carnes
Agosto de 2016.

Carnes y despojos (02)	M€		t		€/kg	
	Agosto 2016	Var. Ago 2016/2015	Agosto 2016	Var. Ago 2016/2015	Agosto 2016	Var. Ago 2016/2015
EXP						
Total	427,13	20,1%	187.991	20,7%	2,27	-0,5%
UE-28	292,89	9,8%	117.002	7,9%	2,50	1,7%
PPTT	134,23	50,9%	70.989	49,8%	1,89	0,7%
IMP						
Total	109,93	8,6%	36.573	10,9%	3,01	-2,0%
UE-28	96,43	12,7%	33.029	13,9%	2,92	-1,0%
PPTT	13,50	-13,6%	3.544	-11,2%	3,81	-2,7%
Saldo	317,19	24,6%	151.418	23,3%		

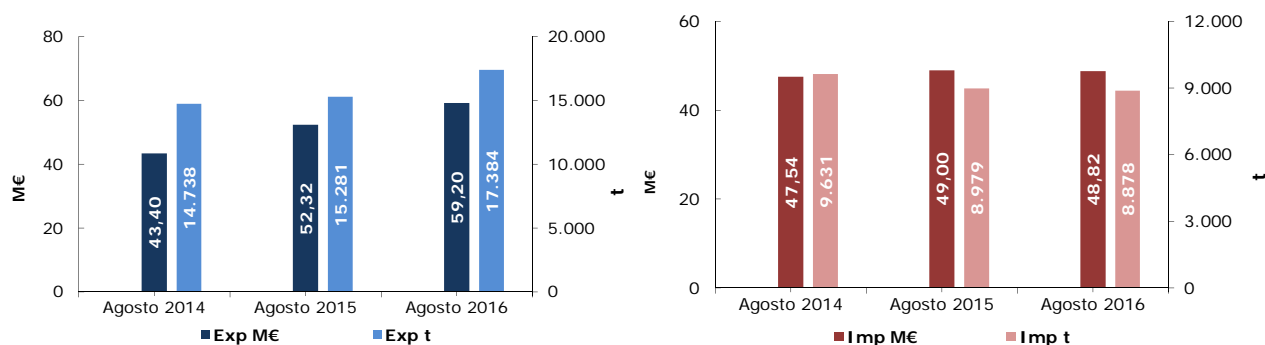
Gráficos 10 y 11.
Evolución de las exportaciones e importaciones de la Carne de Porcino
 (0203+02063000+02064100+02064900+020910)

Agosto de 2014, 2015 y 2016



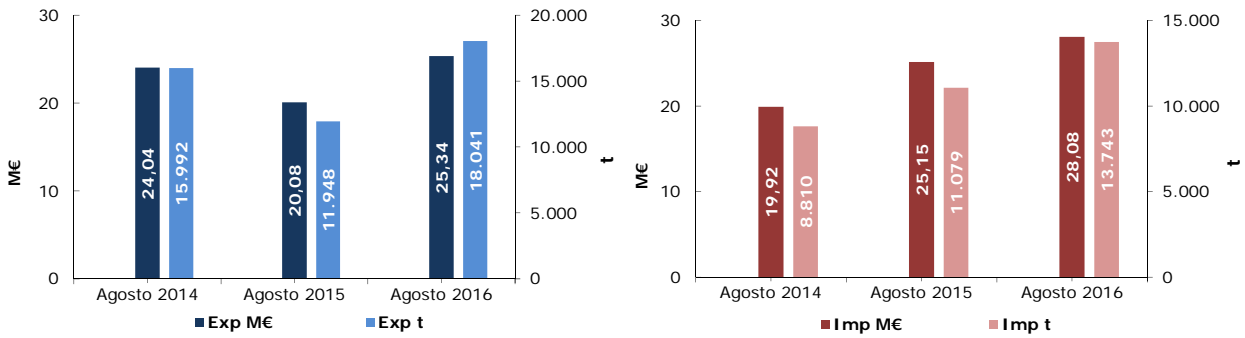
El subgrupo de Carne de Porcino, representa el 69,4% de las exportaciones del grupo. Con respecto a agosto 2015, se ha producido un aumento muy considerable en la exportación, un 24,9% en valor y en un 20,4% en volumen. La importación ha descendido en valor (4,4%) y también en volumen (3,6%). Con estos datos, el precio de exportación sube de 1,97 €/kg a 2,04 €/kg al contrario de lo que sucede con el precio de importación, que desciende de 1,75 €/kg a 1,61 €/kg. El saldo por su parte tiene un aumento del 27,4%, pasando de 214 M€ en agosto de 2015 a 279,43 M€ en agosto de 2016.

Gráficos 12 y 13.
Evolución de las exportaciones e importaciones de la Carne de Bovino
 (0201+0202+020610+020621+020622+020629)
 Agosto de 2014, 2015 y 2016



En el subgrupo Carne de Bovino las importaciones representan el 46,4% de las importaciones totales del grupo. En valor, las exportaciones crecen un 13,2%, mientras que las importaciones descienden un 0,4%. Este hecho provoca que el saldo mejore pasando de 3,32 M€ positivos en agosto de 2015, a 10,39 M€ en el mes de agosto de 2016. En volumen también se producen aumentos en las exportaciones (13,8%) mientras que las importaciones disminuyen un 1,1%. Como consecuencia, el precio de exportación disminuye un 0,5% llegando a 3,41 €/kg, y el precio de importación sube un 0,8%, pasando de 5,46 €/kg a 5,50 €/kg.

Gráficos 14 y 15.
Evolución de las exportaciones e importaciones de la Carne de Aves de Corral
(0207+02109971+02109979)
 Agosto de 2014, 2015 y 2016



En el subgrupo Carne de Aves de Corral, la subida del valor de las exportaciones cifrada en un 26,2%, combinada con un aumento en el valor de las importaciones de 11,6%, ha provocado que el saldo mejore en agosto de 2016 un 45,9% hasta tener un valor negativo de sólo 2,74 M€. Con respecto al volumen, las exportaciones aumentan en un 51% frente a las importaciones que también suben, pero en menor proporción (un 24%). Como consecuencia, los precios medios de exportación disminuyen un 16,4% pasando de 1,68 €/kg a 1,40 €/kg, de igual forma que los precios de importación, que también bajan, (un 10%), pasando de 2,27 €/kg a 2,04 €/kg.

**COMERCIO EXTERIOR E INTRACOMUNITARIO
ENERO-AGOSTO 2015-2016. EN MILES DE EUROS**

SUBSECTORES	EXPORTACIONES		IMPORTACIONES		BALANZA COMERCIAL		TASA COBERTURA (%)	
	Ene-Ago 2015	Ene-Ago-2016	Ene-Ago 2015	Ene-Ago-2016	Ene-Ago 2015	Ene-Ago-2016	Ene-Ago 2015	Ene-Ago-2016
ANIMALES VIVOS (01)	392.472	429.773	268.162	250.918	124.310	178.855	146,36	171,28
CARNES Y DESPOJOS (02)	2.978.964	3.374.710	772.406	817.859	2.206.558	2.556.851	385,67	412,63
OTROS PROD. ORIGEN ANIMAL (05)	147.865	148.120	125.135	125.497	22.730	22.623	118,16	118,03
PREPARADOS DE CARNE (1601, 1602)	333.099	336.869	216.681	193.978	116.418	142.891	153,73	173,66
TOTAL	3.852.400	4.289.472	1.382.384	1.388.252	2.470.016	2.901.220	803,92	875,60

Fuente: Elaboración por la SG de Apoyo y Coordinación a partir del Departamento de Aduanas e Impuestos Especiales

**COMERCIO INTRACOMUNITARIO
ENERO-AGOSTO 2015-2016. EN MILES DE EUROS**

SUBSECTORES	EXPORTACIONES		IMPORTACIONES		BALANZA COMERCIAL		TASA COBERTURA (%)	
	Ene-Ago 15	Ene-Ago 16	Ene-Ago 15	Ene-Ago 16	Ene-Ago 15	Ene-Ago 16	Ene-Ago 15	Ene-Ago 16
ANIMALES VIVOS (01)	204.831	177.359	262.487	247.804	-57.656	-70.445	78,03	71,57
CARNES Y DESPOJOS (02)	2.202.225	2.200.313	656.004	712.770	1.546.221	1.487.543	335,70	308,70
OTROS PROD. ORIGEN ANIMAL (05)	72.709	67.206	82.450	81.658	-9.741	-14.452	88,19	82,30
PREPARADOS DE CARNE (1601, 1602)	285.055	284.836	200.788	184.603	84.267	100.233	141,97	154,30
TOTAL	2.764.820	2.729.714	1.201.729	1.226.835	1.563.091	1.502.879	643,89	616,87

Fuente: Elaboración por la SG de Apoyo y Coordinación a partir del Departamento de Aduanas e Impuestos Especiales

**COMERCIO CON EL RESTO DE PAISES
ENERO-AGOSTO 2015-2016. EN MILES DE EUROS**

SUBSECTORES	EXPORTACIONES		IMPORTACIONES		BALANZA COMERCIAL		TASA COBERTURA (%)	
	Ene-Ago 15	Ene-Ago 16	Ene-Ago 15	Ene-Ago 16	Ene-Ago 15	Ene-Ago 16	Ene-Ago 15	Ene-Ago 16
ANIMALES VIVOS (01)	187.641	252.414	5.675	3.114	181.966	249.300	3306,45	8105,78
CARNES Y DESPOJOS (02)	776.739	1.174.397	116.402	105.089	660.337	1.069.308	667,29	1117,53
OTROS PROD. ORIGEN ANIMAL (05)	75.156	80.914	42.685	43.839	32.471	37.075	176,07	184,57
PREPARADOS DE CARNE (1601, 1602)	48.044	52.033	15.893	9.375	32.151	42.658	302,30	555,02
TOTAL	1.087.580	1.559.758	180.655	161.417	906.925	1.398.341	4.452,11	9.962,90

Fuente: Elaboración por la SG de Apoyo y Coordinación a partir del Departamento de Aduanas e Impuestos Especiales